

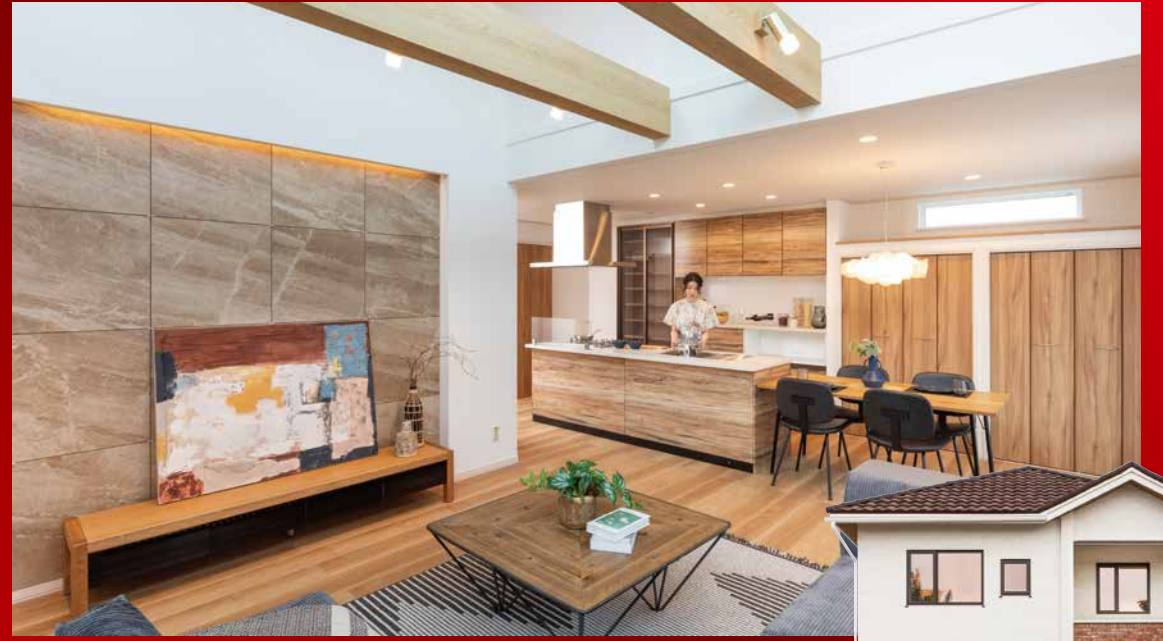


デザインハウス販売開始

贅沢な空間を演出した家



即入居可



心地良さを
実現する暮らし

平岡5条2丁目

Goderich ゴドリッチ

- 敷地面積 / 280.97㎡ (84.99坪)
 - 1階床面積 / 75.65㎡
 - 2階床面積 / 60.47㎡
 - 延床面積 / 136.12㎡ (41.09坪)
- 施工面積 / 162.76㎡ (49.14坪)



平岡5条2丁目

Giverny ジヴェルニー

販売価格 **5,980** (税込) 万円

- 敷地面積 / 280.98㎡ (84.99坪)
 - 1階床面積 / 66.33㎡
 - 延床面積 / 134.69㎡ (40.66坪)
 - 2階床面積 / 68.36㎡
- 施工面積 / 141.55㎡ (42.73坪)

■物件概要 ●所在地 / 札幌市清田区平岡5条2丁目105番68 (住居表示:2番地内) ●交通 / 中央バス「シュヴァーピング中央」停 徒歩2分 ●地目 / 宅地 ●用途地域 / 第一種低層住居専用地域 ●建ぺい率 / 40% ●容積率 / 80% ●建物構造 / 木造2階建 (2×6工法) ●設備 / 電気:北海道電力(株)、ガス:都市ガス、上下水道:公営上下水道 ●道路 / 16mアスファルト舗装 ●私道負担 / 無 ●建物完成 / 2022年3月25日



みんなの理想を叶えた
「欲しい」が溢れる家

平岡1条3丁目

Wellington ウェリントン

- 敷地面積 / 182.70㎡ (55.26坪)
 - 地下1階床面積 / 61.86㎡
 - 地上1階床面積 / 108.69㎡
 - 延床面積 / 111.74㎡ (33.73坪)
- 施工面積 / 170.55㎡ (51.48坪)



コスモ建設(株)
主催キャンペーン

WEBより見学予約 + YouTubeチャンネル登録
Amazonギフトカード **20,000円分**

住宅ローン事前審査申込
Amazonギフトカード **10,000円分**

Instagramフォロー登録
有名コーヒーショップドリンクチケット **3,000円分**

WEB見学予約特典 **ギフトカード 最大 33,000円分プレゼント!** 先着100組



※ご夫婦での来場が条件となります。※お1組様1回限りとなります。※アンケートにお答えいただいたお客様に限り。※数に限りがございます。なくなり次第終了いたします。本キャンペーンは【コスモ建設 株式会社】による提供です。本キャンペーンについてのお問い合わせはAmazonではお受けしていません。【コスモ建設 株式会社】キャンペーン事務局【011-802-6715】までお願いいたします。Amazon、Amazon.co.jpおよびそのロゴは、Amazon.com, Inc.またはその関連会社の商標または登録商標です。



建売住宅3棟販売中



即入居可

清田
7条3丁目 Versoix
ヴェルソワ

広々玄関収納のある家

販売価格 3,690 (税込) 万円

●敷地面積 198.41㎡(60.02坪) ●1階床面積 56.31㎡
●延床面積 102.68㎡(31.00坪) ●2階床面積 46.37㎡
施工面積 106.78㎡(32.24坪)

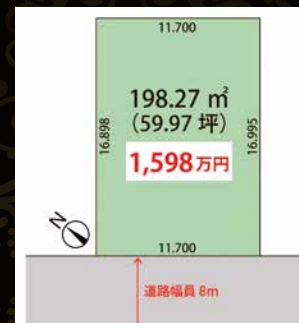
■物件概要 ●所在地 札幌市清田区清田7条3丁目311-13、-33(住居表示:11番地内) ●交通 北海道中央バス「清田6条3丁目」停 徒歩5分 ●地目 宅地 ●用途地域 第一種低層住居専用地域 ●建ぺい率 40% ●容積率 80% ●建物構造 木造2階建(2×4工法) ●設備 電気:北海道電力株式会社 ●ガス:個別プロパンガス、上下水道:公営上下水道 ●道路 4mアスファルト舗装 ●私道負担 無 ●建築確認番号 RO6A-KSC.A00895-0 ●建物完成 2025年3月1日予定



※写真はイメージです。

清田区 土地情報

平岡2条2丁目 [建築条件付]



スーパーなどの商業施設が徒歩圏に充実!
北野通や国道36号線に出やすく、
通勤通学に便利な立地

販売価格 1,598 万円

■物件概要 ●所在地 札幌市清田区平岡2条2丁目85-90(住居表示:6-22) ●交通 北海道中央バス「平岡3条3丁目」停 徒歩3分 ●地目 宅地 ●用途地域 第一種住居地域 ●建ぺい率 60% ●容積率 200% ●道路幅員 8mアスファルト舗装 ●私道負担 無 ●設備 電気:北海道電力株式会社 ●ガス:集中プロパンガス、上下水道:公営上下水道

清田7条3丁目 [建築条件付]



ゆったり65坪♪商業施設充実!
公園が多数あり、緑豊かな住宅街♪
小・中学校徒歩圏でお子様の通学も安心!

販売価格 1,288 万円

■物件概要 ●所在地 札幌市清田区清田7条3丁目324-75、110(住居表示:26-3) ●交通 北海道中央バス「清田南中央」停 徒歩1分 ●地目 宅地 ●用途地域 第一種低層住居専用地域 ●建ぺい率 40% ●容積率 80% ●道路幅員 8mアスファルト舗装 ●私道負担 無 ●設備 電気:北海道電力株式会社 ●ガス:個別プロパンガス、上下水道:公営上下水道



自由に空間整理が
出来る家



笑顔が集まる
カウンターキッチンの
ある家

即入居可

平岡
5条2丁目 Metz 限定公開
メツ

●敷地面積 185.45㎡(56.09坪) ●1階床面積 53.00㎡
●延床面積 106.00㎡(32.00坪) ●2階床面積 53.00㎡
施工面積 110.48㎡(33.35坪)

平岡
5条6丁目 Reus
レウス

販売価格 4,360 (税込) 万円
●敷地面積 165.07㎡(49.33坪) ●1階床面積 60.45㎡
●延床面積 112.62㎡(34.00坪) ●2階床面積 52.17㎡
施工面積 115.93㎡(35.00坪)

■物件概要 ●所在地 札幌市清田区平岡5条6丁目297-255(住居表示:5番地内) ●交通 中央バス「平岡5条6丁目」停 徒歩4分 ●地目 宅地 ●用途地域 第一種低層住居専用地域 ●建ぺい率 40% ●容積率 80% ●建物構造 木造2階建(2×4工法) ●設備 電気:北海道電力(株) ●ガス:都市ガス、上下水道:公営上下水道 ●道路 6mアスファルト舗装 ●私道負担 無 ●建物完成 2025年2月1日

2025年
新設

GX 志向型住宅
建築予定!

補助金 **160万円**

光熱費が安くなる新しい省エネ住宅

耐震等級3相当 断熱等級6(UA値0.27)

※詳細はスタッフまでおたずねください